



À LOUER

Réf. LOC-APP-013

APPARTEMENT · 14297 NÎMES

Location P2 24m² à 51 Rue Tilleuls RDC

506 € /mois

24 m²

SURFACE

2

PIÈCES

DESCRIPTION

Découvrez ce charmant appartement T2 de 24 m² situé au rez-de-chaussée rue des Tilleuls à Nîmes, dans un quartier résidentiel calme et agréable. Parfaitement fonctionnel, cet espace compact comprend un séjour avec coin cuisine et une chambre séparée, complétés par une salle d'eau avec WC. L'absence d'escaliers rend cet appartement particulièrement pratique et accessible au quotidien.

Idéalement implanté, le bien bénéficie d'une proximité avec les transports et les commodités du quartier. Les atouts de ce petit habitat incluent un accès à un parking et un jardin, offrant ainsi des espaces extérieurs appréciables.

Ne tardez pas à visiter cette opportunité ! Contactez Nîmes Agence pour découvrir ce T2 et réserver votre visite dès aujourd'hui.

CARACTÉRISTIQUES

Surface habitable **24 m²**

Pièces **2**

Orientation **est**

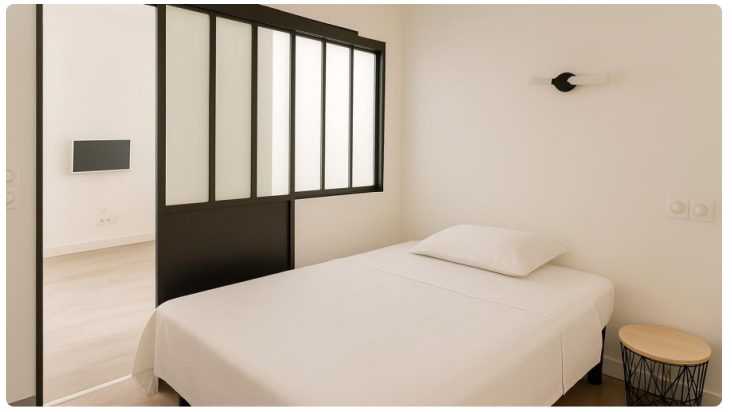
Chauffage **Collectif**

Charges **20 €/mois**

Jardin

Parking

GALERIE PHOTOS



Intéressé par ce bien ?

Contactez Nîmes Agence pour organiser une visite.

0809044762

nimesagence@gmail.com · nimesagence.com